

**Уважаемые граждане,  
будьте внимательны и осторожны на  
железнодорожных путях.**

**Железнодорожный транспорт –  
зона повышенной опасности!**

### **ПРАВИЛА ПОВЕДЕНИЯ НА ЖЕЛЕЗНОЙ ДОРОГЕ:**

- не стоять близко к краю платформы при приближении поезда
- не подлезать под вагоны
- переходить железнодорожные пути только в установленных местах, пользуясь при этом пешеходными мостами, тоннелями, переездами
- на станциях, где нет мостов и тоннелей, переходить железнодорожные пути по настилам или в местах, где установлены указатели
- перед переходом пути по пешеходному настилу необходимо убедиться в отсутствии движущегося подвижного состава
- при приближении поезда следует остановиться, пропустить состав и, убедившись в отсутствии движения по соседнему пути, продолжить переход.

**ВАША ЖИЗНЬ – В ВАШИХ РУКАХ**

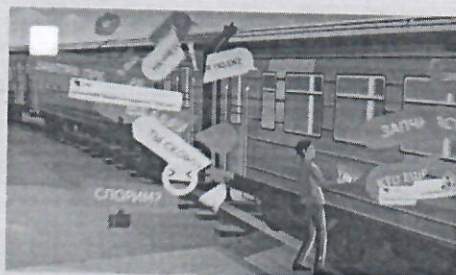




# ВНИМАНИЕ!



ПОСМОТРИ,  
СКАЧАЙ,  
ПОДЕЛИСЬ!



**СОХРАНИ ЖИЗНЬ СЕБЕ И БЛИЗКИМ**