

Проект «Стартап 11: Твоя идея – Наш успех»,
победитель конкурса Росмолодежь гранты в 2025 году

МОЛОДЁЖНЫЕ СТАРТАПЫ - 2026

Стартап 11 – среда научного творчества, объединяющая
будущих новаторов и современных лидеров региона



росмолодѣжь
гранты

СТАРТАП –

ИНФРАСТРУКТУРА РАЗВИТИЯ МОЛОДЁЖНОГО ПРЕДПРИНИМАТЕЛЬСТВА

Проект стал точкой притяжения молодёжи,
предпринимателей и ведущих лидеров региона

Результаты:

100

**участников
проекта**

300

**участников
молодёжного
форума**

64

**академических часа
образовательной
программы**

20

**креативных
стартапов**

4

**личных встречи с
предпринимателями по
вопросам открытия
бизнеса**

ГПОУ «Сыктывкарский колледж сервиса и связи»

СЕВЕРНОЕ СИЯНИЕ

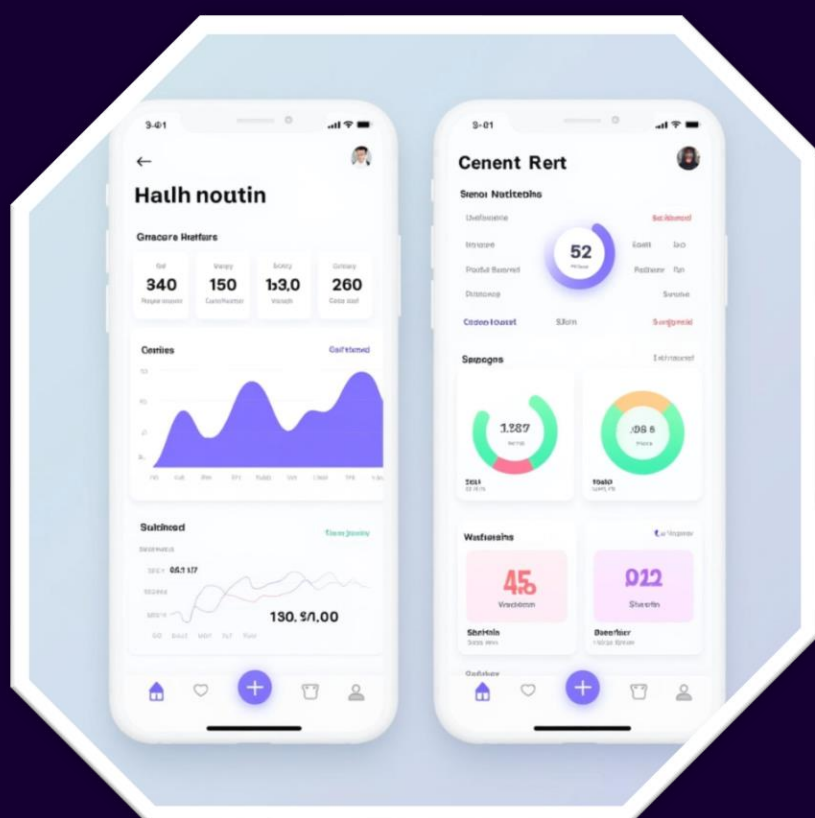


Линия уходовой косметики на основе местных ягод и растений. Бренд позволит сохранить природные ресурсы, повысить осведомленность о них и поддержать местные компании по разработке косметических продуктов.

ГОУ ВО «Коми республиканская академия государственной службы и управления»

ГПОУ «Сыктывкарский автомеханический техникум»

МОБИЛЬНОЕ ПРИЛОЖЕНИЕ «СИЯНИЕ»

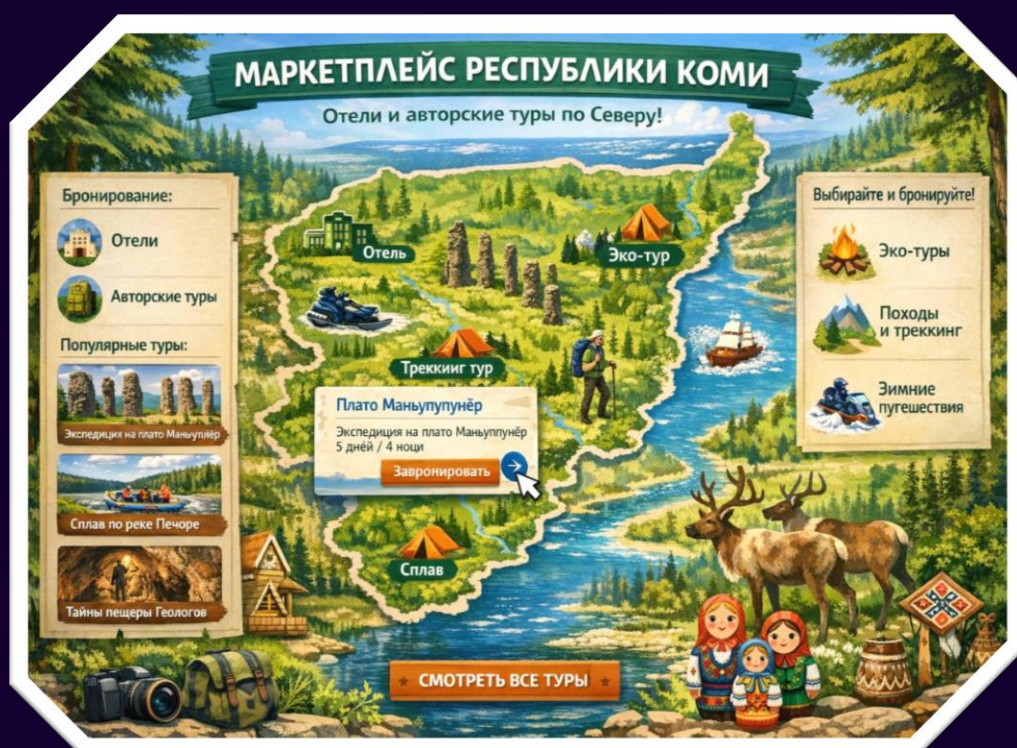


Приложение для отслеживания физической активности, предупреждения о климатических изменениях, предоставления помощи и рекомендаций.

Сияние совмещает в себе множество полезных функций для поддержания здоровья круглый год.

Просто, понятно, уверенно

ЭКОТУРИЗМ И ЛОКАЛЬНЫЕ БРЕНДЫ СЕВЕРА. МАРКЕТПЛЕЙС С ИНТЕРАКТИВНОЙ КАРТОЙ



Маркетплейс с интерактивной картой, позволяющий забронировать отели и уникальные авторские туры.

«ТУР В КОРОБКЕ»: физический набор товаров (иван-чай, вяленые ягоды, сувениры), в который вложен сертификат на скидку 10-20% на эко-тур в Республику Коми.

«ВСЁ ВКЛЮЧЕНО»: продажа комплексных путевок, куда уже включен подарочный набор деликатесов по прибытии и организованный трансфер до труднодоступных природных объектов.

Сыктывкарский лесной институт (филиал) ФГБОУ ВО «Санкт-Петербургский государственный лесотехнический университет имени С.М. Кирова»

ТУРИЗМ НА БАЗЕ ЗАБРОШЕННЫХ ОБЪЕКТОВ (г. Воркута)



Туризм по уникальному маршруту: посёлок Рудник – Шахта «Погружение».

Программа в Шахте:

- ❖ выдача касок, ламп, спецовки;
- ❖ инструктаж по технике безопасности;
- ❖ спуск в безопасную демонстрационную штольню;
- ❖ имитация добычи;
- ❖ аварийная ситуация (гаснет свет, командная эвакуация);
- ❖ аудиозффекты.

ГПОУ «Сыктывкарский колледж сервиса и связи»

КОМИ СВЕТОЧ



Наша задача - подарить каждому тёплый свет родного края, создавая свечи с редкими природными ароматами Коми.



КОМИ СВЕТОЧ

Дышите свежестью Коми каждый день!



Уникальная коллекция ароматических свечей с настоящими ароматами Республики Коми. В коллекции используются натуральные ингредиенты, собранные вручную в экологически чистых местах. Свечи помогают расслабиться, улучшают настроение и создают атмосферу настоящего северного уюта. Уникальность ароматов выделяет бренд среди конкурентов и привлекает ценителей настоящих природных запахов.

НАСТОЯЩИЙ Я



Приложение со встроенным искусственным интеллектом, направленное на оптимизацию и удобство пользования парикмахерскими услугами.

«НАСТОЯЩИЙ Я» анализирует черты лица, тон кожи и другие параметры, чтобы рекомендовать оптимальные новые стрижки и цвета волос, примеряя их на фото пользователя. Приложение позволит клиенту заранее увидеть результат перед посещением салона и выбрать наиболее подходящий для себя стиль.

ВОТЁС

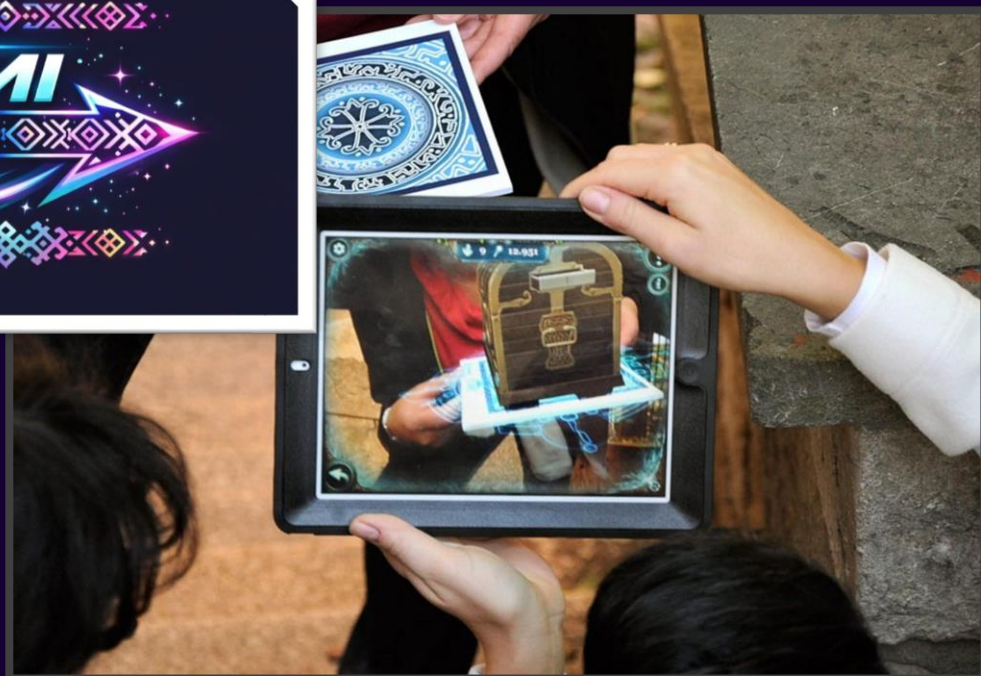
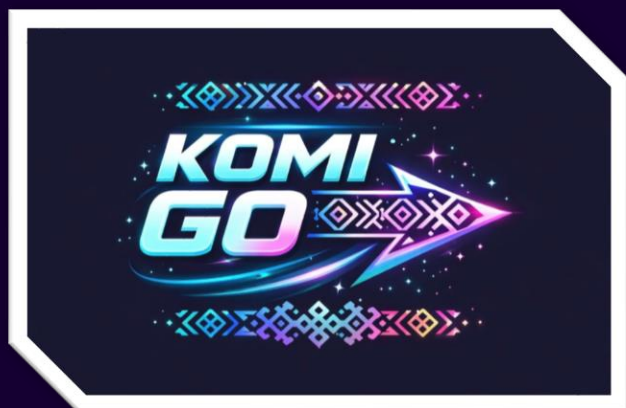


Бренд представляет собой новую ветвь в развитии общественного питания, обеспечиваемую через местное население и реализуемую в городской среде.

Основная идея проекта – стимулирование молодёжи к правильному и «красивому» питанию через социальные сети и мемы.

ГПОУ «Сыктывкарский колледж сервиса и связи»

ПРОКАЧАЙ СВОЙ СЕВЕР



КОМИ GO: Прокачай Север - городской и природный квест по Республике Коми с AR (*дополненная реальность*) и мини-играми. Игроки собирают части древнего символа, выполняют челленджи, взаимодействуют с AR-духами тайги и получают награды в игре и в реальности.

Проект предполагает до 5 «AR-точек» в городах Республики Коми. Точки могут быть привязаны к памятникам, паркам или музеям.

Проект также предусматривает мини-задания в онлайн формате, если у игрока отсутствует возможность посещения «AR-точек».

ГОУ ВО «Коми республиканская академия государственной службы и управления»

МОЛОДЁЖНЫЙ ЦЕНТР «ТОЧКА ПРИТЯЖЕНИЯ»

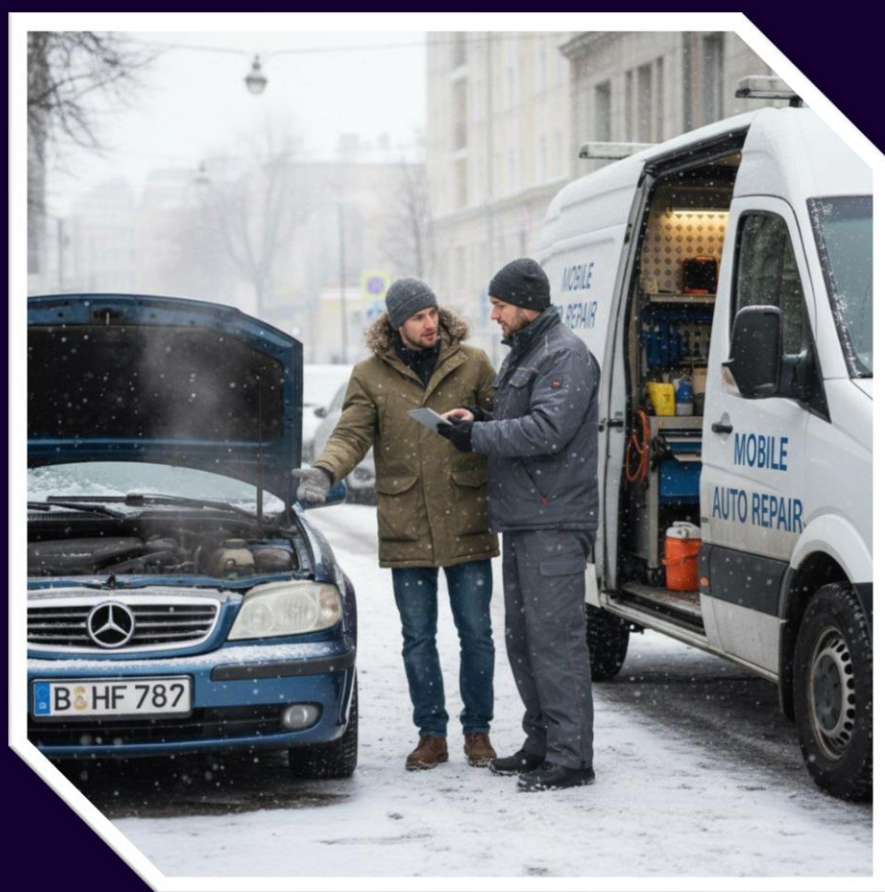


Молодежный центр, аккумулирующий профессиональные, образовательные и досуговые возможности для молодёжи, в том числе:

- ❖ курсы по цифровым профессиям, предпринимательству и креативным индустриям с реальными кейсами от местных компаний;
- ❖ партнёрства с бизнесом и администрацией, быстрый доступ к стажировкам, оплачиваемым практикам и вакансиям для студентов и выпускников;
- ❖ мини гранты, наставников, помощь в регистрации самозанятости и бизнеса;
- ❖ хакатоны, форумы, клубы по интересам.

ГПОУ «Сыктывкарский автомеханический техникум»

УМНЫЙ СЕВЕР ДЛЯ СЕВЕРНЫХ ДОРОГ



Мобильный автосервис, позволяющий оперативно решать проблемы технического характера непосредственно на дорогах. Автосервис предусматривает оператора, который, в результате разговора с клиентом, анализирует проблему и принимает решение об отправке мобильной группы к месту поломки

ГПОУ «Сыктывкарский автомеханический техникум»

СЕРВИС ДЛЯ КОНТРОЛЯ СОСТОЯНИЯ ГРУЗОВЫХ АВТО



Сервис для дистанционного контроля за техническим состоянием грузовых автомобилей. Проект основан на активном использовании инновационных технологий и предлагает водителям шанс на спокойные поездки по северным районам.

СОЗДАНИЕ АРТ-ПРОСТРАНСТВ И МУЗЕЕВ НА БАЗЕ ЗАБРОШЕННЫХ ПРОМЫШЛЕННЫХ АРТ-ОБЪЕКТОВ



Музей «ГОЛОС НЕДР» – интерактивное арт-пространство, демонстрирующее работу промышленного завода в период его расцвета с сохранением оригинальных технических приспособлений и станков для инсталляций. Проект также предполагает оформление фасадов муралами местных художников и создание сувениров из угольного камня.

ГОУ ВО «Коми республиканская академия государственной
службы и управления»

СОКРОВИЩЕ СЕВЕРА



«СОКРОВИЩЕ СЕВЕРА» - маркетплейс, единая цифровая система, объединяющая онлайн бронирование, эко-туры и уникальные продукты.

Маркетплейс предполагает наличие у каждого туриста своего личного кабинета, включающего возможности написания отзывов и обзоров, а также отслеживающего информацию о доставках.

«СОКРОВИЩЕ СЕВЕРА» объединяет цифровые технологии человека и уникальную природу Республики Коми.

ГПОУ «Сыктывкарский политехнический техникум»

Сыктывкарский лесной институт (филиал) ФГБОУ ВО «Санкт-Петербургский государственный лесотехнический университет имени С.М. Кирова»

ЦИФРОВОЙ ЛЕСНИК

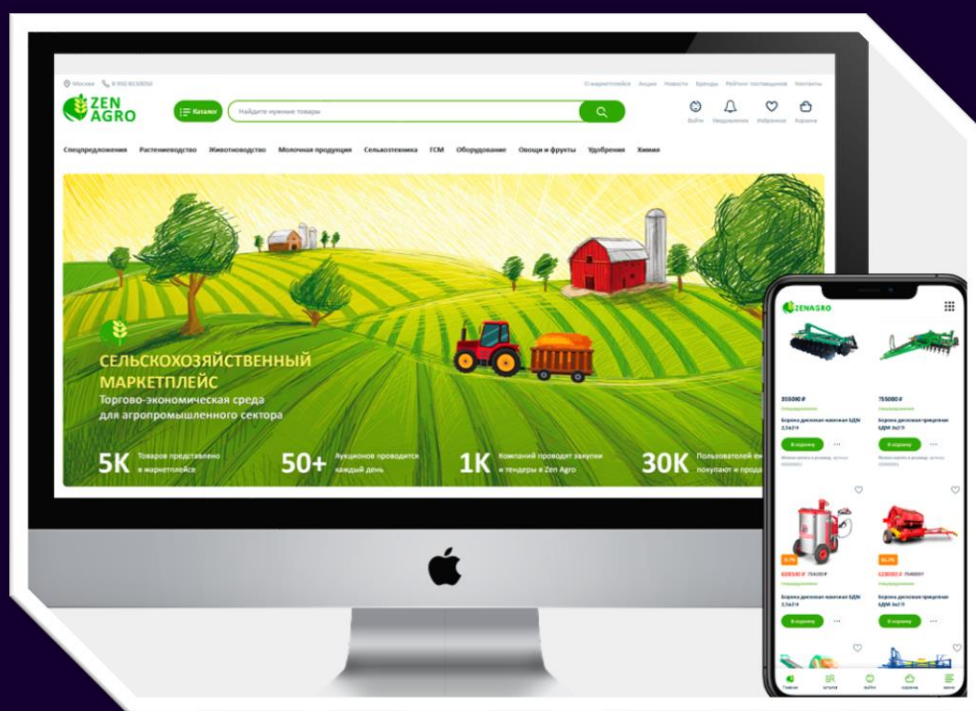


«ЦИФРОВОЙ ЛЕСНИК» - платформа на основе искусственного интеллекта и IoT-устройств (интернет вещей) для мониторинга лесных массивов. Проект предусматривает наличие дронов с тепловизорами и датчиками, роботизированных установок пожаротушения, систему прогнозирования болезней и вредителей деревьев, а также автоматизированный учет древесины при их вырубке.

Платформа направлена на снижение затрат на лесопатрулирование, уменьшение ущерба от пожаров, точное планирование лесозаготовок, повышение экологической безопасности в Республике Коми.

ГОУ ВО «Коми республиканская академия государственной службы и управления»

ПЛАТФОРМА ДЛЯ ПРОДВИЖЕНИЯ И ДОСТАВКИ МЕСТНЫХ ФЕРМЕРСКИХ ПРОДУКТОВ



Онлайн-платформа, объединяющая местных фермеров, владельцев небольших производств (сыроварни, пекарни, мясоперерабатывающие цеха) с потребителями.

Платформа предлагает:

- ❖ каталог местных продуктов с подробным описанием и информацией о производителях;
- ❖ систему заказов и онлайн-оплаты;
- ❖ организацию единой системы доставки (через локальных курьеров или партнерство с логистическими службами).
- ❖ раздел с рецептами и информацией о сезонности продуктов.

СОЗДАНИЕ ИНТЕРАКТИВНЫХ УЛИЧНЫХ ИНСТАЛЛЯЦИЙ И МАРШРУТОВ



Интерактивные инсталляции, которые рассказывают истории города, посвящены различным фактам о его улицах, зданиях, знаменитых жителях, исторических событиях. Проект предусматривает использование AR-технологий (дополненная реальность) для оживления исторических фотографий или персонажей.

«СИЛА СЕВЕРА».

РАЗРАБОТКА И ПРОДВИЖЕНИЕ ИЗДЕЛИЙ ИЗ НАТУРАЛЬНЫХ СЕВЕРНЫХ МАТЕРИАЛОВ



Бренд и онлайн-платформа для продажи эксклюзивных изделий, изготовленных из местных природных материалов, таких как овечья, оленья шерсть (для одежды и обуви), береста (для посуды, сувениров, декора), рыба кожа (для ремней, кошельков, аксессуаров), натуральные красители из местных растений.

Платформа включает информацию об истории создания изделий, мастерах, возможностях индивидуального заказа.

«СИЛА СЕВЕРА» – это экологичность, долговечность и уникальный северный колорит. Проект позволит привлечь внимание к ремесленным традициям коми и поддержать местных мастеров, а также создать новые рабочие места.

ГОУ ВО «Коми республиканская академия государственной службы и управления»

ЖИВАЯ ИСТОРИЯ КОМИ: МОБИЛЬНЫЙ МУЗЕЙ



Адаптированный для передвижения (на базе фургона или грузовика) небольшой музей, представляющий артефакты, костюмы, предметы быта, связанные с культурой и бытом коми народа (как исторического, так и современного). Мобильность музея позволяет посещать школы, дома культуры, фестивали, делая культуру доступнее.

Музей предусматривает интерактивные мини-мастер-классы: обучение основам коми языка, изготовление простых традиционных оберегов, роспись деревянных ложек, приготовление национальных блюд (или их элементов) в походных условиях, что создаст эффект погружения и практического знакомства с коми наследием.

ГОУ ВО «Коми республиканская академия государственной
службы и управления»

КАРТА ЛЕГЕНД КОМИ



Проект предполагает исследование и картографирование мест, упоминаемых в коми мифах, легендах, сказках (священные рощи, места обитания духов, истории о героях), создание печатных и, возможно, простых интерактивных карт с описанием легенд, советами по безопасному посещению, контактами местных гидов.

Карта легенд Коми откроет для туристов и жителей региона магические и мистические грани Коми.

МАСТЕРСКАЯ СЕВЕРНОГО СТИЛЯ



Уютная парикмахерская-студия, предлагающая услуги стрижки и укладки, а также являющаяся центром обучения новым техникам и стилям для начинающих парикмахеров и мастеров. Особый акцент в проекте сделан на разработку уникальных причесок и образов, вдохновленных северной природой, культурой коми (например, стилизации под традиционные головные уборы, цветовые решения, узоры). Мастерская северного стиля предлагает эксклюзивные услуги: курсы по созданию коми-стильных причесок и мастер-классы по работе с северными природными материалами для декора волос.